

## FABER



**Generatore di vapore con ferro A riempimento manuale con controllo di livello visivo.**

---

**Codice prodotto: 1230**

### **DESCRIZIONE:**

Generatore di vapore professionale con ferro, a riempimento manuale, per 5 ore di funzionamento senza interruzioni.

### **Professionale**

Ferro elettrovapore professionale da 800 W. La caldaia fornisce un'autonomia di circa 5 ore senza interruzioni tra un riempimento e l'altro.

**Preciso**

La temperature del vapore è controllata con precisione da un pressostato. È possibile regolare la quantità di vapore erogata dal ferro.

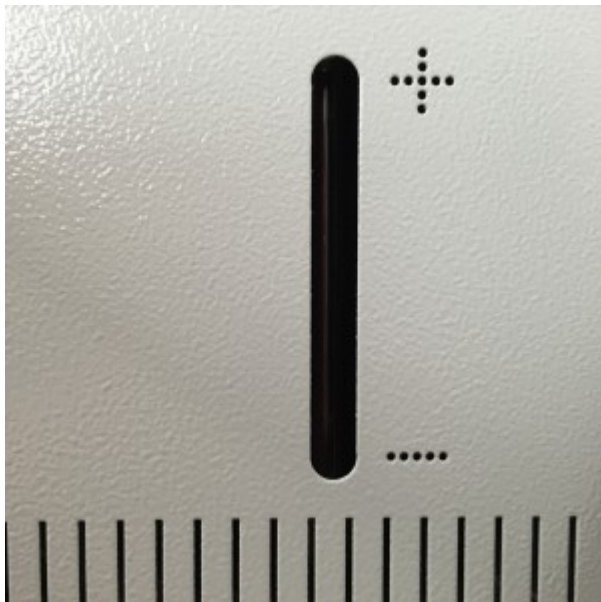
**Estremamente sicuro**

Il generatore è equipaggiato con un doppio termostato di protezione e con una valvola di sicurezza. La caldaia e le resistenze in materiale inossidabile garantiscono un funzionamento in totale sicurezza per tutta la vita dell'apparecchio.

**Bassi costi di esercizio**

Il generatore funziona con normale acqua di rubinetto (non addolcita). Le resistenze autopulenti non vengono danneggiate dal calcare e richiedono poca manutenzione nel tempo. L'intera apparecchiatura consuma solo 2200W.

|

**CARATTERISTICHE**

**Misuratore visivo del livello dell'acqua in caldaia**



**Manometro per la pressione del vapore**



**Supporto per il cavo del ferro**



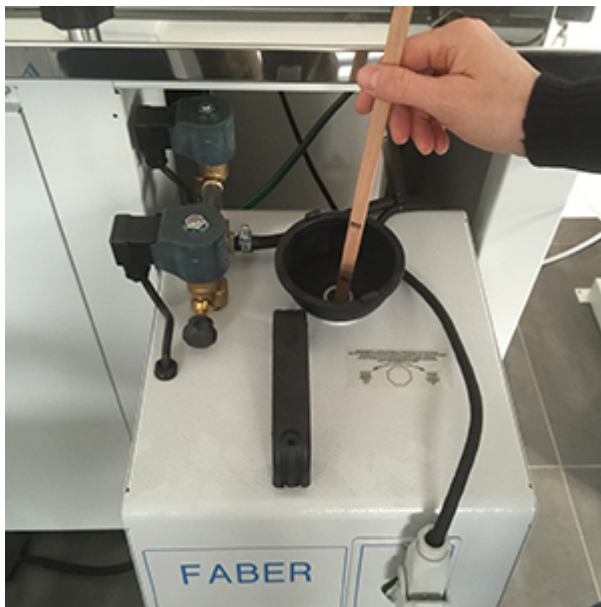
**Imbuto di carico incorporato**



**Maniglia per il trasporto**



**Tanica per il rabbocco inclusa**



**Asticella per la misurazione del livello**

**OPTIONAL**



**Supporto con ruote**

**Soletta per non lucidare i tessuti**
**DATI TECNICI**
**1230**

<b>Descrizione</b>	Generatore di vapore con ferro con controllo di livello visivo 230V 50Hz
<b>Allacciamento elettrico</b>	220V 60Hz 110V 60Hz
<b>Potenza installata</b>	2,2 kW
<b>Resistenza ferro</b>	0,8 kW
<b>Resistenza caldaia</b>	1,4 kW
<b>Volume caldaia</b>	5 l
<b>Pressione vapore</b>	3 bar 43 PSI
<b>Produzione vapore</b>	1,96 kg/h 4,3 lbs/h
<b>Autonomia</b>	5 h
<b>Dimensioni</b>	500 x 310 x 500 mm 20" x 12" x 20"
<b>Peso netto</b>	14,5 kg 32 lbs